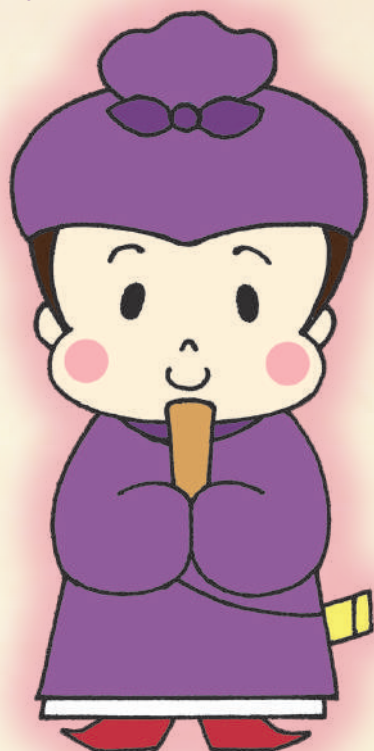


# 近江の



# 聖徳太子文化

# パネル巡回展



2022年2月22日は、

聖徳太子が亡くなられて

1400年の記念の年です。

歴史上の超有名人の聖徳太子ですが、

聖徳太子縁起を持つ社寺等が一番多いのが滋賀県で、

その中でも東近江エリアに最も多く伝えられています。

日本で一番聖徳太子に愛されたところ、これが東近江エリアです。

この近江の聖徳太子文化を紹介するパネル巡回展を開催します。

入場  
無料

会場	所在地	展示期間
1 プラザ三方良し	東近江市五個荘塚本町 279	10月6日(水) — 10月18日(月)
2 てんびんの里文化学習センター	東近江市五個荘竜田町 583	11月3日(水祝)
3 日野まちかど感応館	蒲生郡日野町大字村井 1284	11月20日(土) — 12月5日(日)
4 白雲館	近江八幡市為心町元 9-1	12月10日(金) — 1月25日(火)
5 竜王町総合庁舎 (3月1日より展示替)	蒲生郡竜王町小口 3	2月1日(火) — 3月31日(木)
6 日野町林業センター	蒲生郡日野町河原 1-1	10月19日(火) <14:00~15:30>
7 竜王町公民館	蒲生郡竜王町小口 276-1	10月20日(水)
8 プラザ三方良し	東近江市五個荘塚本町 279	10月22日(金)
9 アクティ近江八幡	近江八幡市鷹飼町南 4 丁目 4-5	10月24日(日)
10 八日市文化芸術会館	東近江市青葉町 1-50	10月26日(火)
11 多賀町立博物館	犬上郡多賀町四手 976-2	2022年4月以降(詳細未定)

\*展示時間は各会場の開館時間内です。 \*新型コロナウイルス感染症の状況により展示を中止する場合があります。

主催 鈴鹿山麓混成博物館

お問い合わせ先

●鈴鹿山麓混成博物館事務局 TEL 0749-48-2077(多賀町立博物館内) ●一般社団法人東近江市観光協会 TEL 0748-29-3920  
●一般社団法人近江八幡観光物産協会 TEL 0748-32-7003 ●竜王町観光協会 TEL 0748-58-3715 ●日野観光協会 TEL 0748-52-6577

# 近江の聖徳太子文化巡回パネル展

## 展示内容

概説	
1	タイトル
2	全国聖徳太子ランキング グラフ
3	近江の聖徳太子の特徴 1 天台
4	慧思・法華経・聖徳太子
5	最澄と聖徳太子
6	近江の聖徳太子の特徴 2 観音様
7	聖徳太子が観音様
8	変身する聖徳太子
9	近江の聖徳太子の特徴 3 山
10	天台宗と山
11	観音様と山
12	近江の聖徳太子の特徴 4 渡来人
13	聖徳太子と渡来人
14	聖徳太子の魅力 1 自然という文化
15	聖徳太子の魅力 2 出会いと親和
16	聖徳太子の魅力 3 豊かさを造る
17	聖徳太子の魅力 4 異文化との融和
18	聖徳太子の魅力 5 信仰の美

個別解説		
19	敏満寺	多賀町
20	金剛輪寺	愛荘町
21	百済寺	東近江市
22	ハナノキ	東近江市
23	横溝納豆	東近江市
24	太子芋	東近江市
25	地藏院	東近江市
26	金堂	東近江市
27	石馬寺	東近江市
28	善勝寺	東近江市
29	伊庭薬師堂	東近江市
30	瓦屋禅寺	東近江市
31	太郎坊宮	東近江市
32	市神神社	東近江市
33	狛長者	東近江市
34	御澤神社	東近江市
35	石塔寺	東近江市
36	長命寺	近江八幡市
37	願成就寺	近江八幡市
38	八幡山	近江八幡市
39	老蘇の森	近江八幡市
40	長光寺	近江八幡市
41	観音正寺	近江八幡市
42	教林坊	近江八幡市
43	岩戸山十三佛	近江八幡市
44	数珠玉	近江八幡市
45	龍王寺	竜王町
46	竜王観音禅寺	竜王町
47	雲冠寺	竜王町
48	竜王山	竜王町
49	吉祥寺	竜王町
50	桜谷	日野町
51	正明寺	日野町
52	金剛定寺	日野町
53	金剛寺	日野町
54	小野の郷	日野町
55	西明寺	日野町



\*会場により、展示するパネルの種類が異なります。